

Основные параметры исполнения бюджета города Сочи за 12 месяцев 2013 года

Управление по финансам, бюджету и контролю
администрации города Сочи

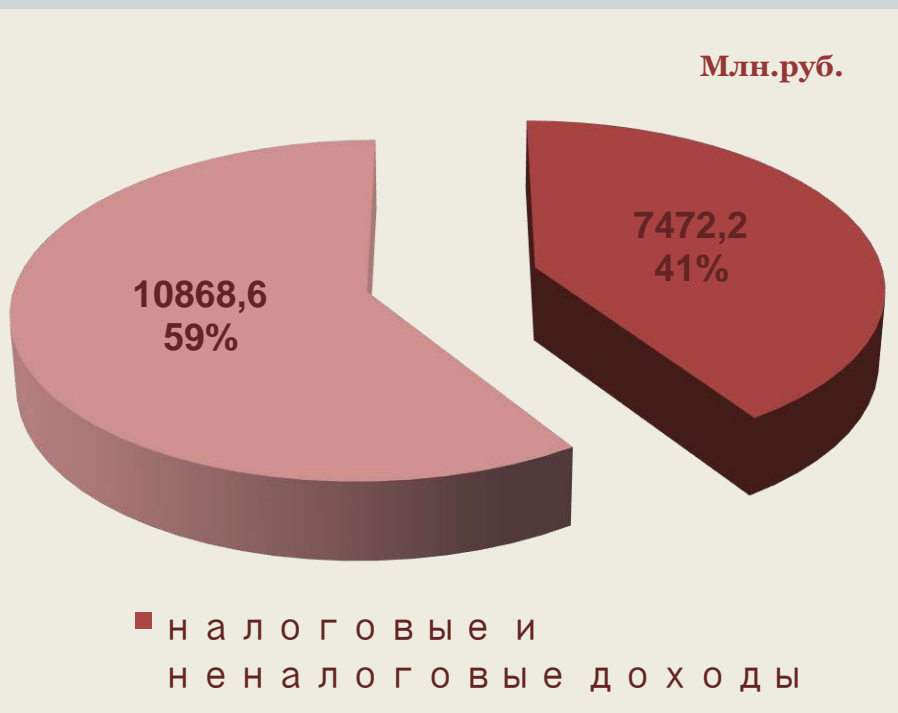
Основные параметры исполнения бюджета города Сочи за 12 месяцев 2013 год

ДОХОДЫ

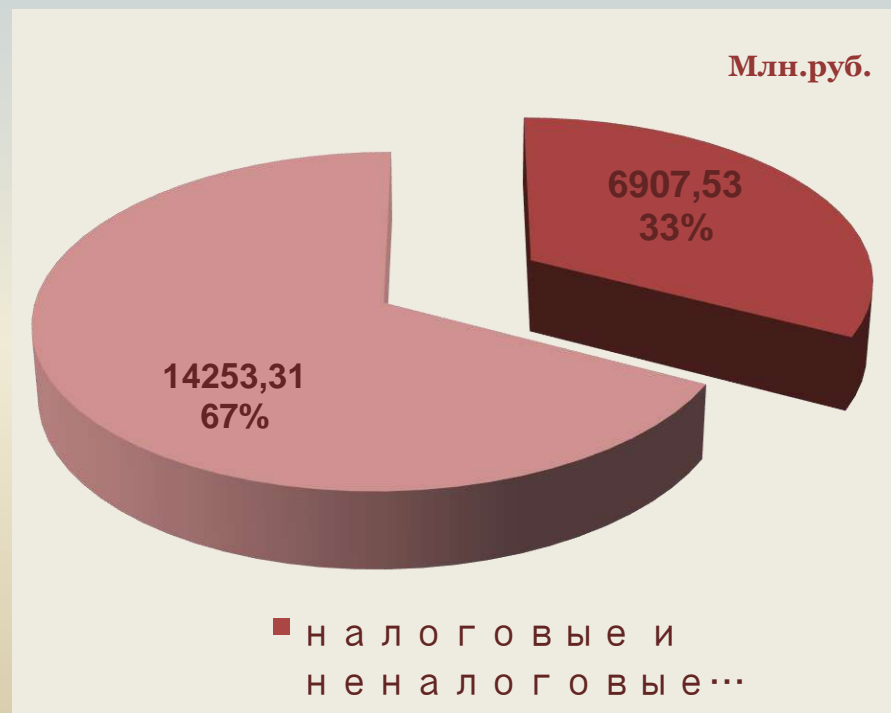
	П л а н 2013 г о д а (в т ы с . р у б л я х)	И с п о л н е н о, в т ы с . р у б л я х	% и с п о л н е н и я
Н а л о г о в ы е и н е н а л о г о в ы е д о х о д ы	7 3 1 2 3 7 4,5	7 4 7 2 1 7 2,9	102,18
Б е з в о з м е з д н ы е п о с т у п л е н и я	12 0 0 4 2 9 0,9	10 8 6 8 5 9 0,0	90,54
В с е г о д о р а с х о д ы	П л а н 2013 г о д а (в т ы с . р у б л я х)	И с п о л н е н о, в т ы с . р у б л я х	% и с п о л н е н и я
	24 5 5 1 5 7 8,5	19 9 6 8 0 9 7,4	81,33

Структура доходной части бюджета города Сочи

12 месяцев 2013 года



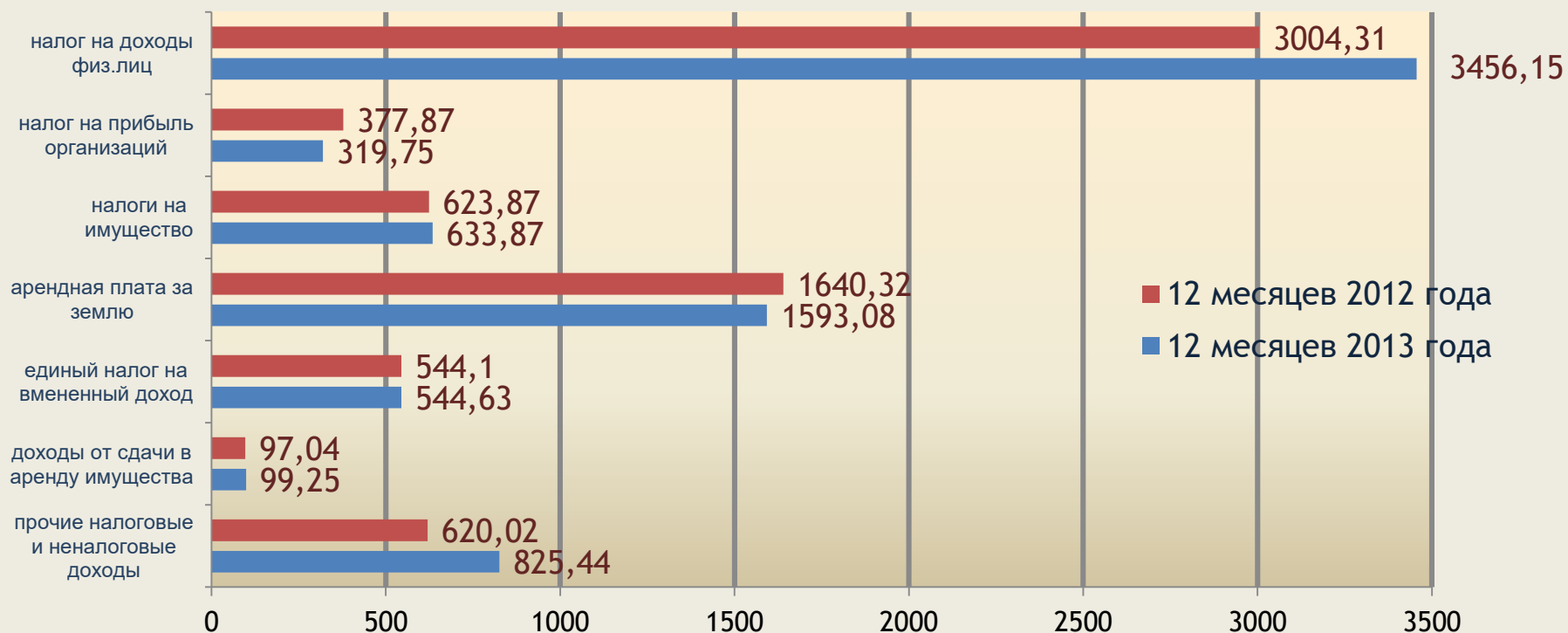
12 месяцев 2012 года



Показатели исполнения доходной части бюджета города Сочи налоговые и неналоговые доходы (млн.руб.)

Исполнено за 12 месяцев 2013 года	Исполнено за 12 месяцев 2012 года	% исполнения
7 472,17	6 907,53	108,17

В том числе в разрезе доходных источников



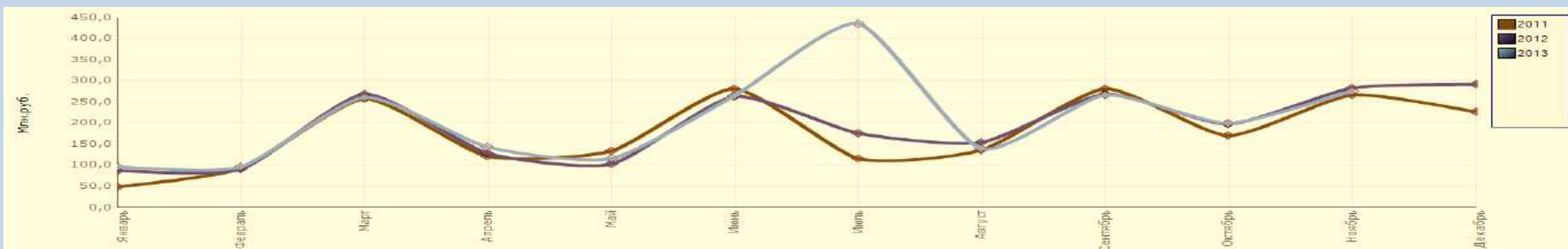
Динамика поступления налоговых доходов (в млн.рублях)

год	январь	февраль	март	апрель	май	июнь	июль	август	сентябрь	октябрь	ноябрь	декабрь
2011	227,4	335,1	323,9	478,0	420,2	360,1	484,4	361,4	322,8	462,4	364,2	534,9
2012	259,8	317,0	321,0	476,1	361,1	291,2	479,7	326,4	300,4	589,0	353,6	529,4
2013	330,8	297,8	357,3	522,1	313,1	307,7	546,0	361,1	340,9	589,7	393,1	658,4



Динамика поступления неналоговых доходов (в млн.рублях)

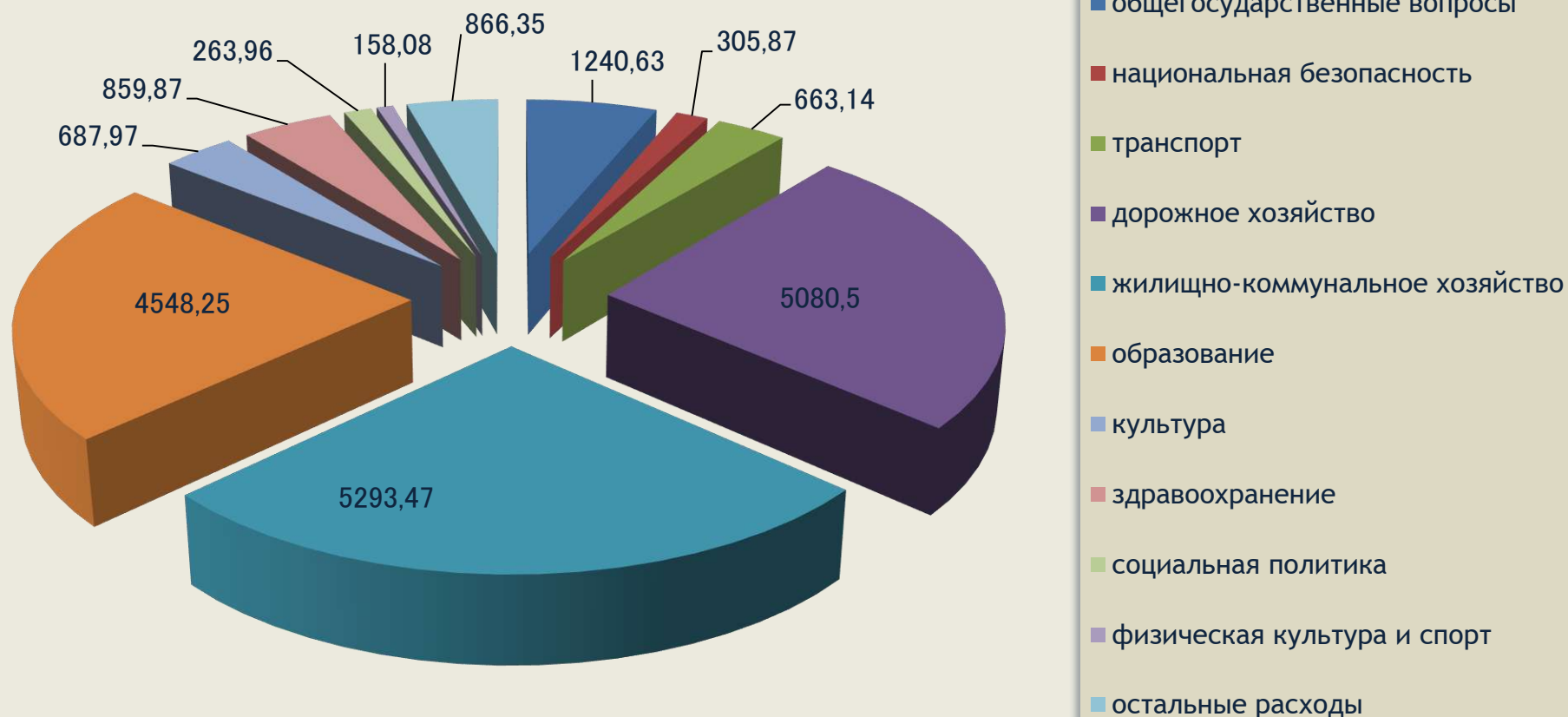
год	январь	февраль	март	апрель	май	июнь	июль	август	сентябрь	октябрь	ноябрь	декабрь
2011	47,6	92,2	257,6	120,1	133,4	280,5	115,6	135,0	280,5	169,4	265,2	225,5
2012	85,9	90,1	268,4	127,7	102,3	262,1	174,7	153,2	267,5	196,6	282,2	291,8
2013	94,9	96,2	261,2	141,8	115,0	263,6	433,8	138,2	265,8	198,3	274,9	170,5



Показатели исполнения расходной части бюджета города Сочи

Сумма расходов бюджета города по состоянию на 01.01.2014 года составила – 19 968,1 млн.рублей

Структура расходов:



Исполнение расходной части бюджета города Сочи по состоянию на 01.01.2014 года

Расходы бюджета	Код	Годовые назначения, тыс.руб.	Исполнен о, тыс.руб.	Исполнен о %
ОБЩЕГОСУДАРСТВЕННЫЕ ВОПРОСЫ	01 00	1 307 846,9	1 240 629,7	94,9
НАЦИОНАЛЬНАЯ ОБОРОНА	02 00	27,0	27,0	100,0
НАЦИОНАЛЬНАЯ БЕЗОПАСНОСТЬ И ПРАВООХРАНИТЕЛЬНАЯ ДЕЯТЕЛЬНОСТЬ	03 00	330 875,1	305 870,4	92,4
НАЦИОНАЛЬНАЯ ЭКОНОМИКА	04 00	7 812 280,9	6 505 465,6	83,3
ЖИЛИЩНО-КОММУНАЛЬНОЕ ХОЗЯЙСТВО	05 00	8 150 753,5	5 293 473,7	64,9
ОХРАНА ОКРУЖАЮЩЕЙ СРЕДЫ	06 00	5 801,4	5 796,4	99,9
ОБРАЗОВАНИЕ	07 00	4 753 787,3	4 548 246,2	95,7
КУЛЬТУРА, КИНЕМАТОГРАФИЯ	08 00	713 797,8	687 973,0	96,4
ЗДРАВООХРАНЕНИЕ	09 00	935 253,2	859 866,5	91,9
СОЦИАЛЬНАЯ ПОЛИТИКА	10 00	273 980,9	263 955,7	96,3
ФИЗИЧЕСКАЯ КУЛЬТУРА И СПОРТ	11 00	160 260,6	158 081,4	98,6
СРЕДСТВА МАССОВОЙ ИНФОРМАЦИИ	12 00	63 347,1	61 135,7	96,5
ОБСЛУЖИВАНИЕ ГОСУДАРСТВЕННОГО И МУНИЦИПАЛЬНОГО ДОЛГА	13 00	23 470,8	17 480,0	74,5
МЕЖБЮДЖЕТНЫЕ ТРАНСФЕРТЫ ОБЩЕГО ХАРАКТЕРА БЮДЖЕТАМ СУБЪЕКТОВ РОССИЙСКОЙ ФЕДЕРАЦИИ И МУНИЦИПАЛЬНЫХ ОБРАЗОВАНИЙ	14 00	20 096,0	20 096,0	100,0
Расходы всего		24 551 578,5	19 968 097,4	81,3

Показатели исполнения расходной части бюджета города Сочи в сравнении с аналогичным периодом прошлого года

Направление (раздел, подраздел)	12 месяцев в 2013 года					12 месяцев в 2012 года			
	Уточненные годовые назначения, млн.руб.	Доля в общих расходах	Исполнено, млн.руб.	Доля в общих расходах	% Исполнения	Уточненные годовые назначения, млн.руб.	Исполнено прошлый год, млн.руб.	Доля в прошлом году	% Исполнения
Общегосударствен ные вопросы	1 307,85	5,33%	1 240,63	6,21%	94,86%	1 313,65	1 258,53	6,53%	95,80%
Национальная оборона	0	0,00%	0	0,00%		0	0	0,00%	
Национальная безопасность	330,88	1,35%	305,9	1,53%	92,45%	197,59	146,69	0,76%	74,24%
Национальная экономика	7 812,28	31,82%	6 505,5	32,58%	83,27%	5 553,09	3 787,1	19,65%	68,20%
Жилищно- коммунальное хозяйство	8 150,75	33,20%	5 293,5	26,51%	64,94%	10 801,61	7 819,73	40,58%	72,39%
Охрана окружающей среды	5,8	0,02%	5,79	0,03%	99,83%	5,88	5,81	0,03%	98,81%
Образование	4 753,79	19,36%	4 548,2	22,78%	95,68%	4 194,72	3 979,76	20,65%	94,88%
Культура	713,8	2,91%	687,97	3,45%	96,38%	1052,77	908,31	4,71%	86,28%
Здравоохранение	935,25	3,81%	859,9	4,31%	91,94%	1 149,92	1 033,39	5,36%	89,87%
Социальная политика	273,9	1,12%	263,9	1,32%	96,35%	234,67	227,72	1,18%	97,04%
Физ.культура и спорт	160,3	0,65%	158,1	0,79%	98,63%	55,92	50,4	0,26%	90,13%
Средства массовой информации	63,35	0,26%	61,1	0,31%	96,45%	39,19	38,25	0,20%	97,60%
Обслуживание муниципального	92,5	0,37%	17,5	0,09%	19,03%	91,72	19,72	0,07%	21,50%