

Основные параметры исполнения бюджета города Сочи за 7 месяцев 2013 года

Управление по финансам, бюджету и контролю
администрации города Сочи

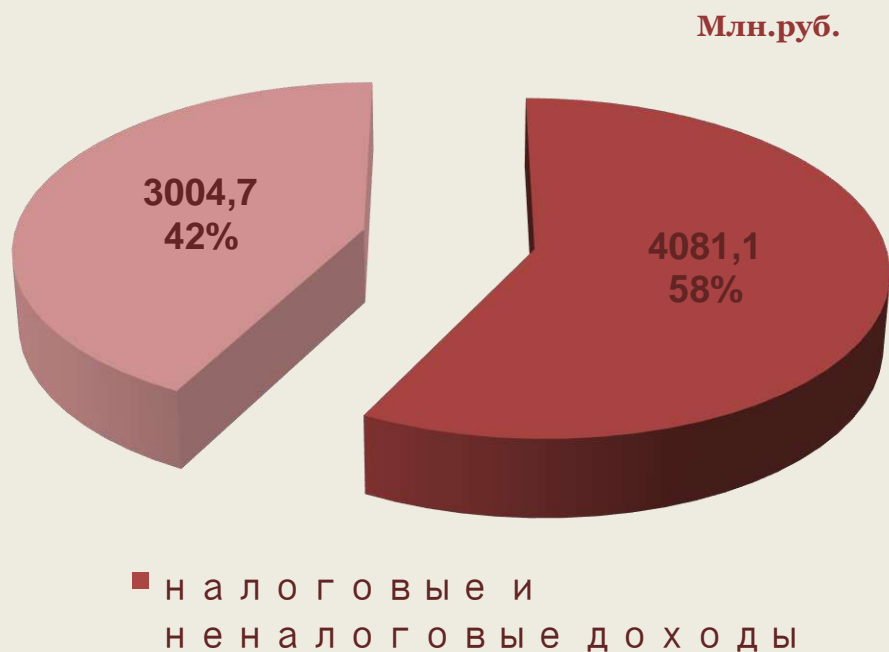
Основные параметры исполнения бюджета города Сочи за 7 месяцев 2013 год

ДОХОДЫ

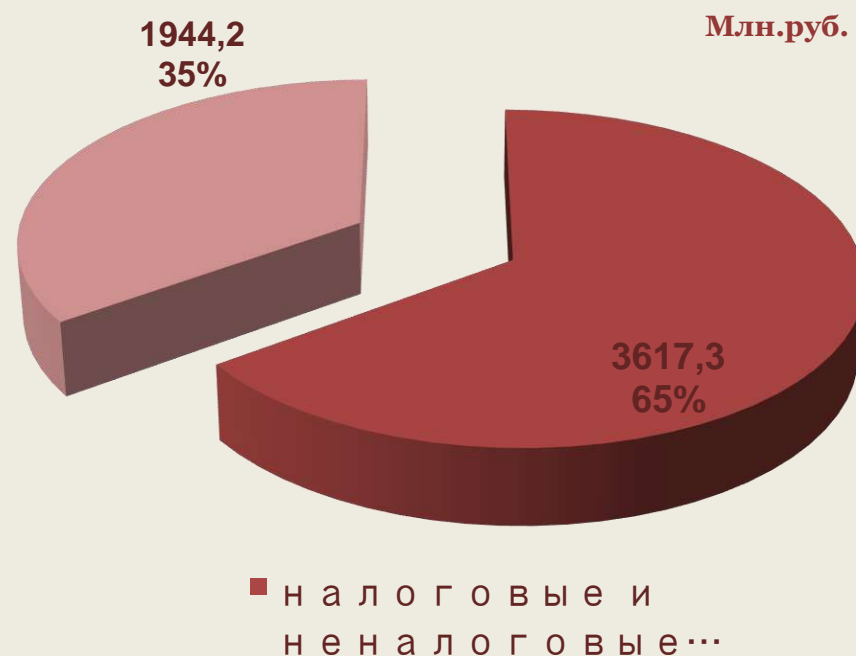
	П л а н 2013 г о д а (в т ы с . р у б л я х)	И с п о л н е н о, в т ы с . р у б л я х	% и с п о л н е н и я
Н а л о г о в ы е и н е н а л о г о в ы е д о х о д ы	7 091 000,0	4 081 139,4	57,55
Б е з в о з м е з д н ы е п о с т у п л е н и я	9 445 522,4	3 004 726,8	31,81
В с е г о д о р а с х о д ы	П л а н 2013 г о д а (в т ы с . р у б л я х)	И с п о л н е н о, в т ы с . р у б л я х	% и с п о л н е н и я
	20 844 252,2	6 809 018,1	32,67

Структура доходной части бюджета города Сочи

7 месяцев 2013 года



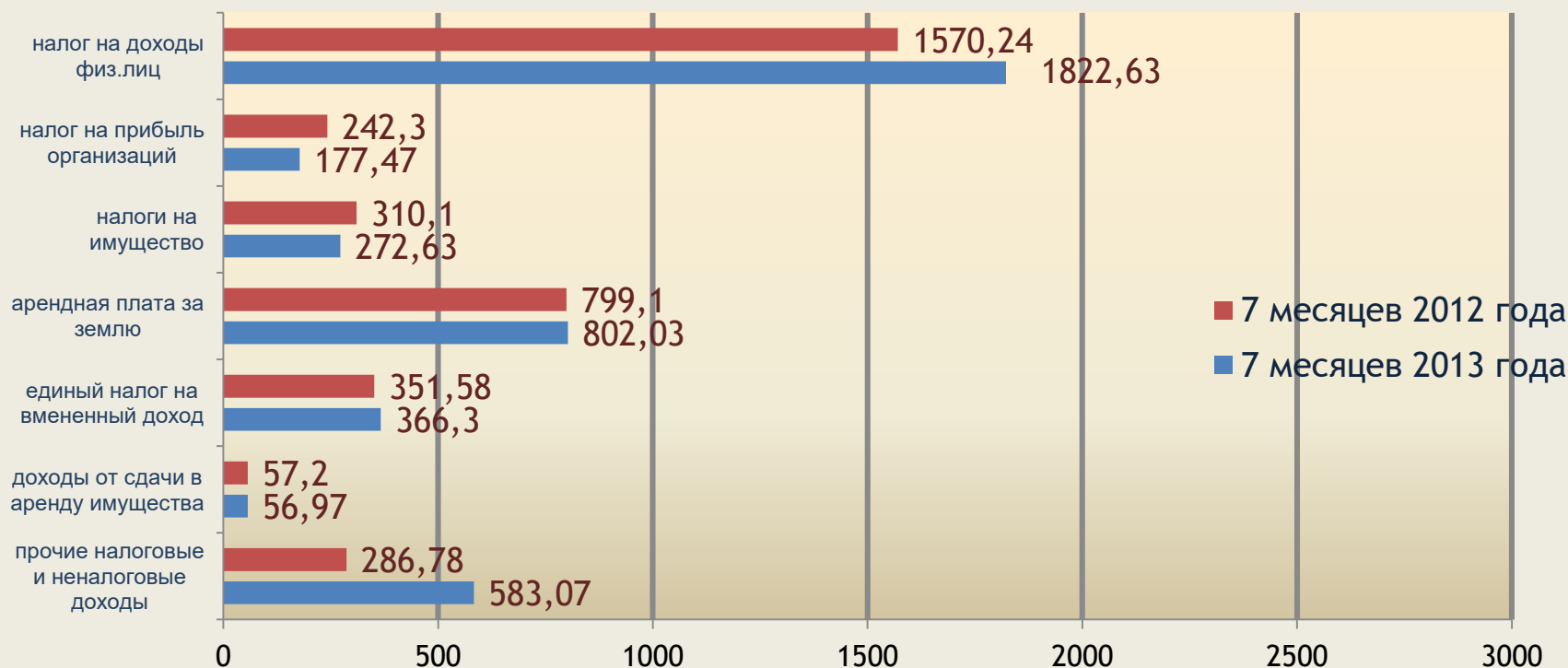
7 месяцев 2012 года



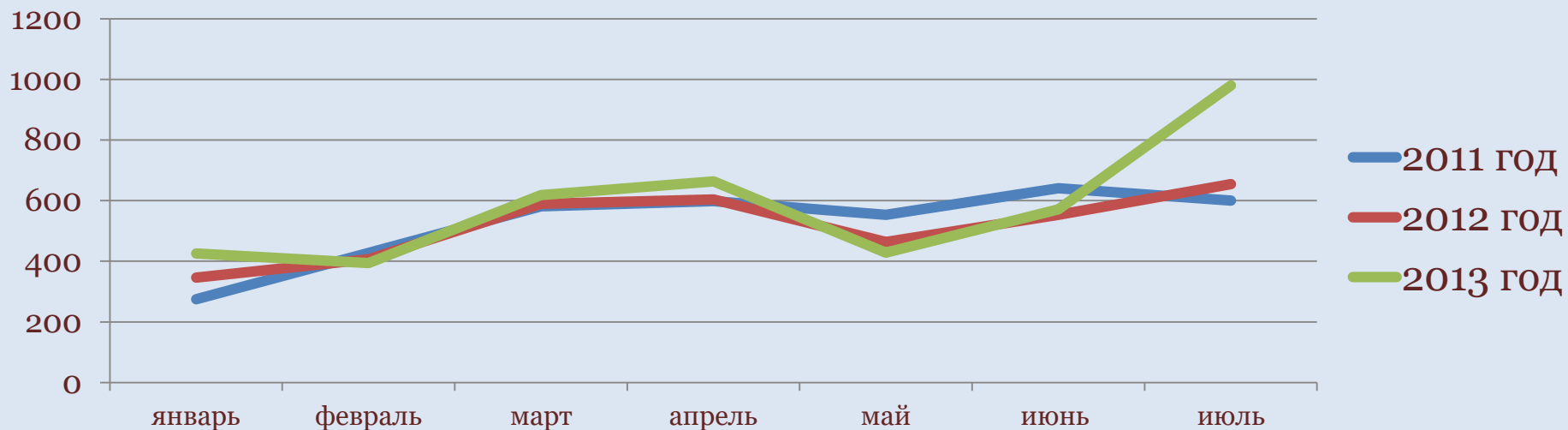
Показатели исполнения доходной части бюджета города Сочи налоговые и неналоговые доходы (млн.руб.)

Исполнено за 7 месяцев 2013 года	Исполнено за 7 месяцев 2012 года	% исполнения
4 081,1	3 617,3	112,8

В том числе в разрезе доходных источников



Динамика поступления налоговых и неналоговых доходов в бюджета города Сочи (в млн.рублях)

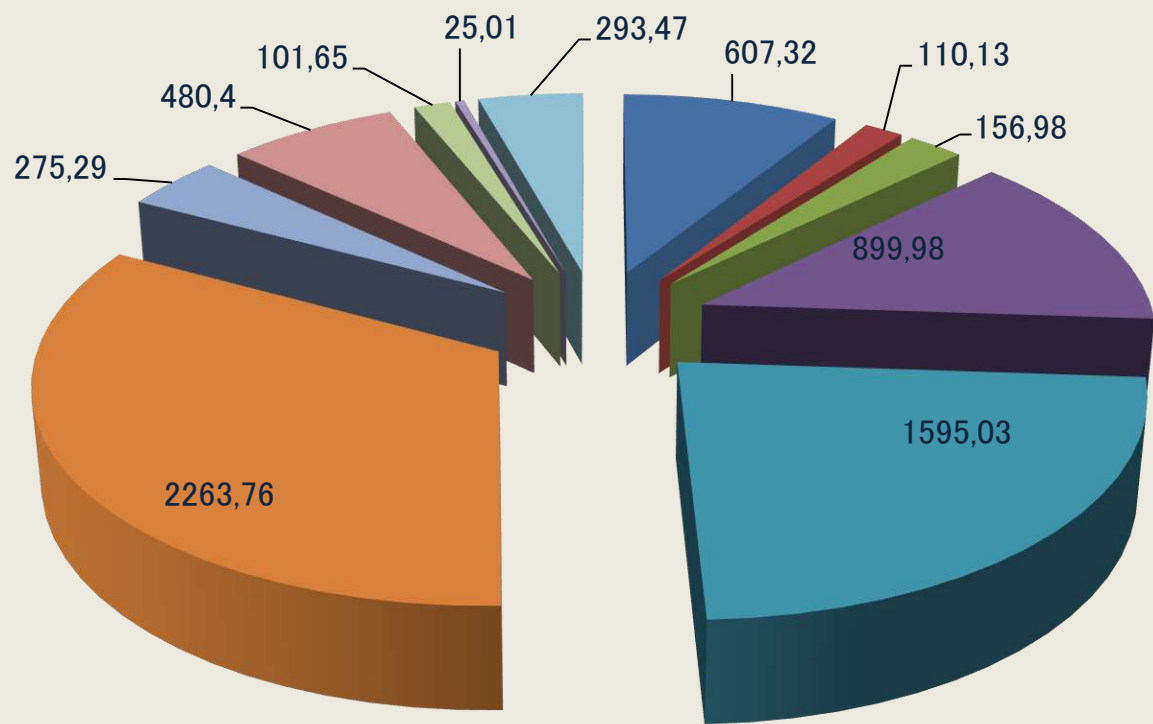


Год	Январь		Февраль		Март		Апрель		Май		Июнь		Июль	
	Факт	Темп роста %	Факт	Темп роста, %	Факт	Темп роста %	Факт	Темп роста %	Факт	Темп роста, %	Факт	Темп роста, %	Факт	Темп роста, %
2011	275,0	104,9	427,3	122,2	581,5	105,7	598,1	111,3	553,6	136,3	640,7	118,2	600,0	105,6
2012	345,8	125,7	407,1	95,3	589,4	101,4	603,9	101	463,4	83,7	553,4	86,4	654,4	109,1
2013	425,6	123,1	394,0	96,8	618,5	104,9	663,9	109,9	428,1	92,4	571,3	103,2	979,8	149,7

Показатели исполнения расходной части бюджета города Сочи

Сумма расходов бюджета города по состоянию на 01.08.2013 года составила – 6 809 018,1млн.рублей

Структура расходов:



- общегосударственные вопросы
- национальная безопасность
- транспорт
- дорожное хозяйство
- жилищно-коммунальное хозяйство
- образование
- культура
- здравоохранение
- социальная политика
- физическая культура и спорт
- остальные расходы

Исполнение расходной части бюджета города Сочи по состоянию на 01.08.2013 года

Расходы бюджета	Код	Годовые назначения, тыс.руб.	Исполнен о, тыс.руб.	Исполнен о %
ОБЩЕГОСУДАРСТВЕННЫЕ ВОПРОСЫ	01 00	1 471 841,6	607 320,8	41,3
НАЦИОНАЛЬНАЯ ОБОРОНА	02 00	27,0	27,0	100,0
НАЦИОНАЛЬНАЯ БЕЗОПАСНОСТЬ И ПРАВООХРАНИТЕЛЬНАЯ ДЕЯТЕЛЬНОСТЬ	03 00	242 115,7	110 129,6	45,5
НАЦИОНАЛЬНАЯ ЭКОНОМИКА	04 00	6 330 629,0	1 316 282,0	20,8
ЖИЛИЩНО-КОММУНАЛЬНОЕ ХОЗЯЙСТВО	05 00	6 479 845,1	1 595 032,9	24,6
ОХРАНА ОКРУЖАЮЩЕЙ СРЕДЫ	06 00	5 801,4	2 942,3	50,7
ОБРАЗОВАНИЕ	07 00	4 459 302,2	2 263 763,4	50,8
КУЛЬТУРА, КИНЕМАТОГРАФИЯ	08 00	610 310,1	275 287,0	45,1
ЗДРАВООХРАНЕНИЕ	09 00	689 928,0	480 400,5	69,6
СОЦИАЛЬНАЯ ПОЛИТИКА	10 00	233 942,7	101 648,7	43,5
ФИЗИЧЕСКАЯ КУЛЬТУРА И СПОРТ	11 00	193 291,4	25 006,3	12,9
СРЕДСТВА МАССОВОЙ ИНФОРМАЦИИ	12 00	63 347,1	22 552,5	35,6
ОБСЛУЖИВАНИЕ ГОСУДАРСТВЕННОГО И МУНИЦИПАЛЬНОГО ДОЛГА	13 00	63 870,8	8625,1	13,5
Расходы всего		20 844 252,2	6 809 018,1	32,7

Показатели исполнения расходной части бюджета города Сочи в сравнении с аналогичным периодом прошлого года

	7 месяцев в 2013 года					7 месяцев в 2012 года			
	Уточненные годовые назначения, млн.руб.	Доля в общих расходах	Исполнено, млн.руб.	Доля в общих расходах	% Исполнения	Уточненные годовые назначения, млн.руб.	Исполнено прошлый год, млн.руб.	Доля в общих расходах	% Исполнения
Общегосударственные вопросы	1471,8	7,06%	607,3	8,92%	41,26%	1346,4	619,9	12,75%	46,04%
Национальная оборона	0,0	0,00%	0,0	0,00%	90,00%	0,0	0,0	0,00%	0,00%
Национальная безопасность	242,1	1,16%	110,1	1,62%	45,49%	124,4	37,1	0,76%	29,79%
Национальная экономика	6330,6	30,37%	1316,3	19,33%	20,79%	6058,8	641,5	13,19%	10,59%
Жилищно-коммунальное хозяйство	6479,9	31,09%	1595,0	23,43%	24,62%	10787,9	703,8	14,47%	6,52%
Охрана окружающей среды	5,8	0,03%	2,9	0,04%	50,72%	5,8	2,8	0,06%	47,59%
Образование	4459,3	21,39%	2263,8	33,25%	50,76%	3763,3	2022,8	41,60%	53,75%
Культура	610,3	2,93%	275,3	4,04%	45,11%	780,5	220,2	4,53%	28,21%
Здравоохранение	689,9	3,31%	480,4	7,06%	69,63%	863,3	469,2	9,65%	54,35%
Социальная политика	233,9	1,12%	101,6	1,49%	43,45%	224,8	98,3	2,02%	43,74%
Физ.культура и спорт	193,3	0,93%	25,0	0,37%	12,94%	77,3	22,1	0,46%	28,63%
Средства массовой информации	63,4	0,30%	22,6	0,33%	35,60%	39,2	18,4	0,38%	47,02%