

# Основные параметры исполнения бюджета города Сочи за 6 месяцев 2013 года

Управление по финансам, бюджету и контролю  
администрации города Сочи

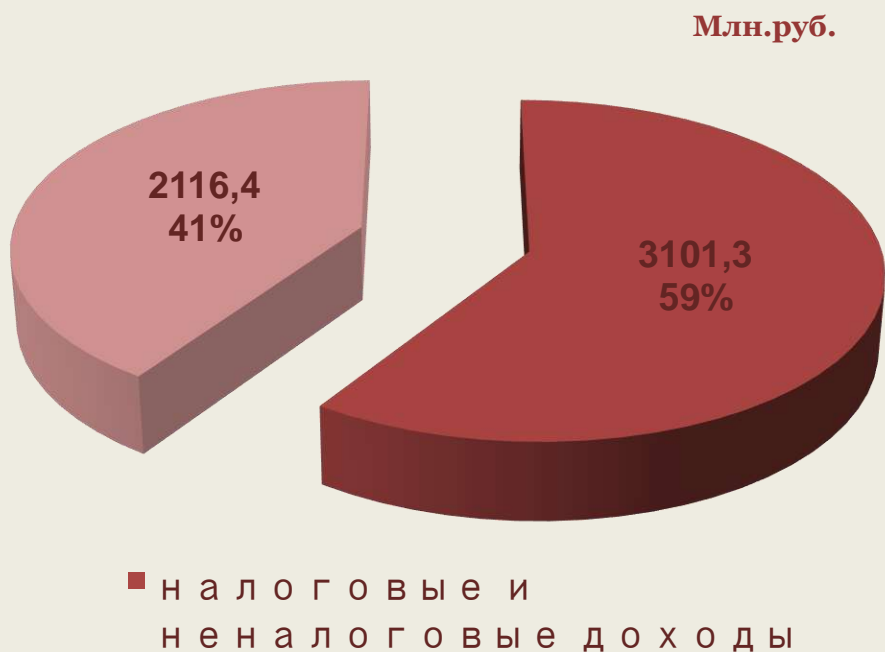
## Основные параметры исполнения бюджета города Сочи за 6 месяцев 2013 год

### ДОХОДЫ

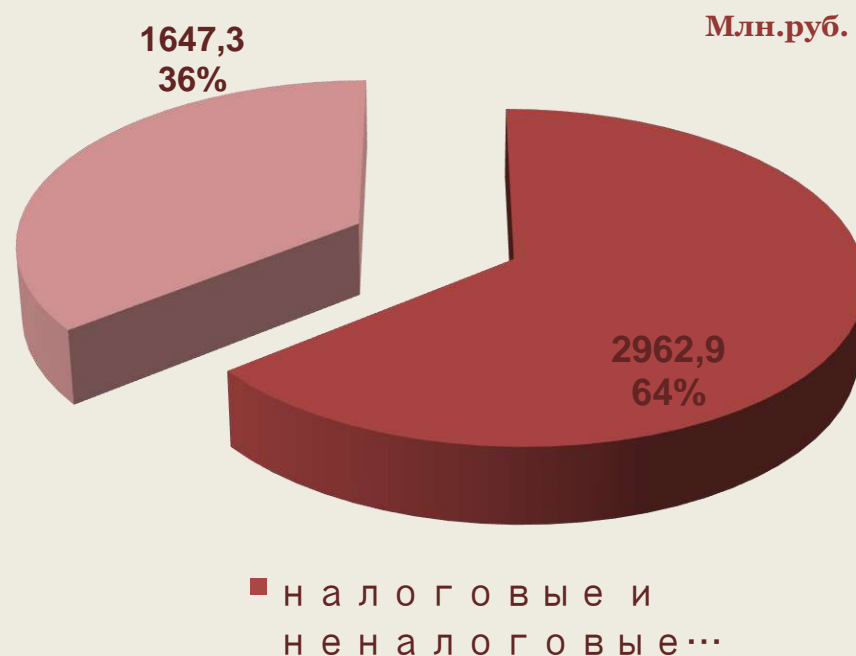
	П л а н 2013 г о д а ( в т ы с . р у б л я х )	И с п о л н е н о, в т ы с . р у б л я х	% и с п о л н е н и я
Н а л о г о в ы е и н е н а л о г о в ы е д о х о д ы	7 091 000,0	3 101 309,8	43,74
Б е з в о з м е з д н ы е п о с т у п л е н и я	7 833 492,1	2 116 418,0	27,02
В с е г о д о р а с х о д ы	П л а н 2013 г о д а ( в т ы с . р у б л я х )	И с п о л н е н о, в т ы с . р у б л я х	% и с п о л н е н и я
	19 232 078,1	5 310 113,6	27,61

## Структура доходной части бюджета города Сочи

6 месяцев 2013 года



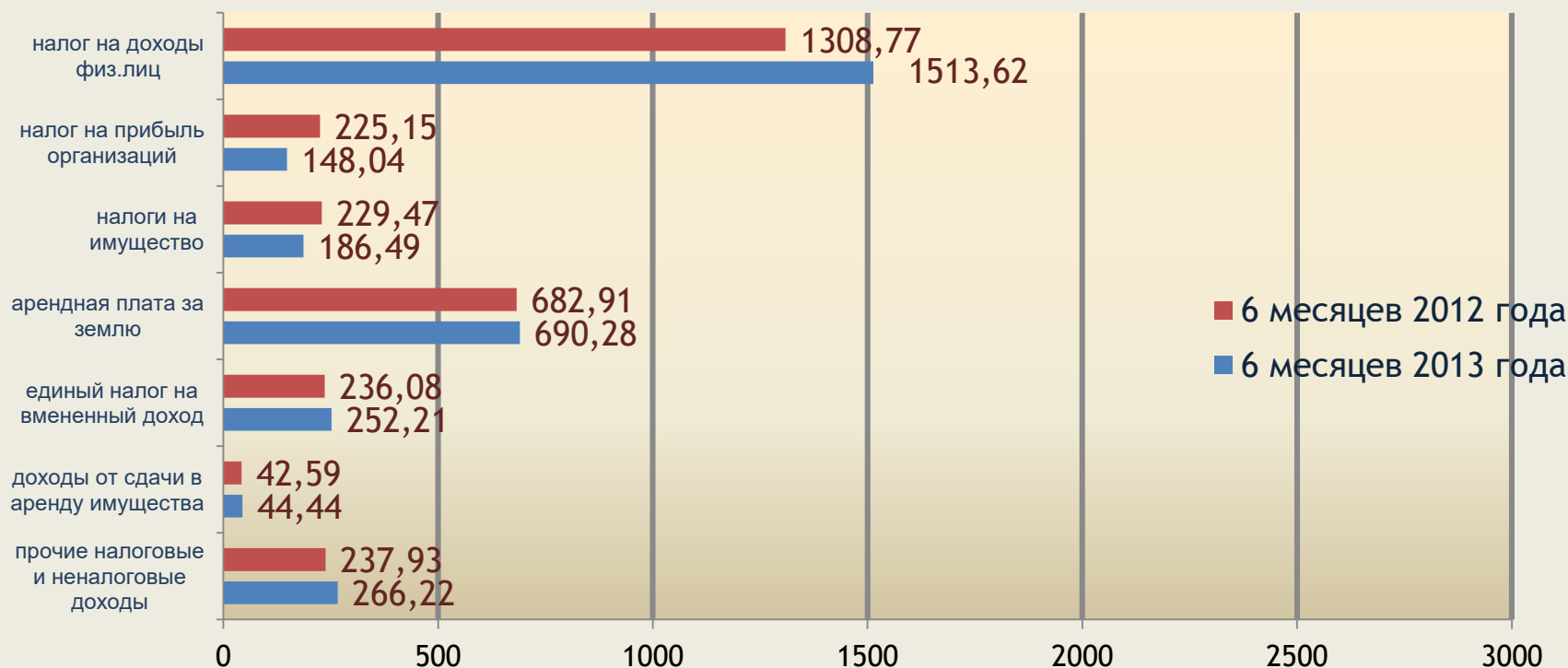
6 месяцев 2012 года



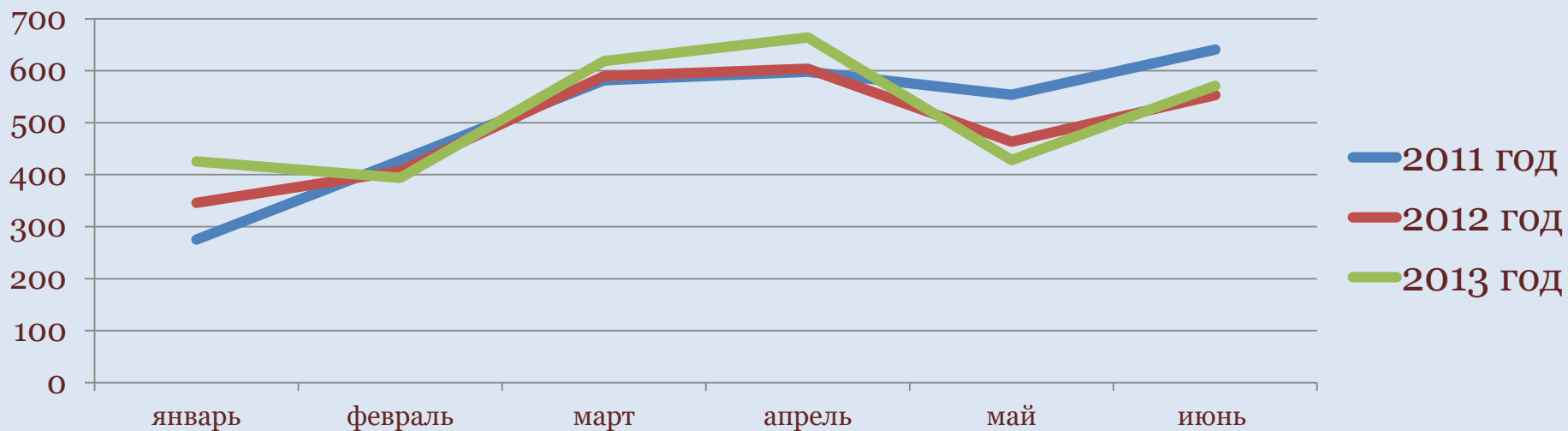
## Показатели исполнения доходной части бюджета города Сочи налоговые и неналоговые доходы (млн.руб.)

Исполнено за 6 месяцев 2013 года	Исполнено за 6 месяцев 2012 года	% исполнения
3 101,3	2 962,9	104,7

*В том числе в разрезе доходных источников*



## Динамика поступления налоговых и неналоговых доходов в бюджета города Сочи (в млн.рублях)

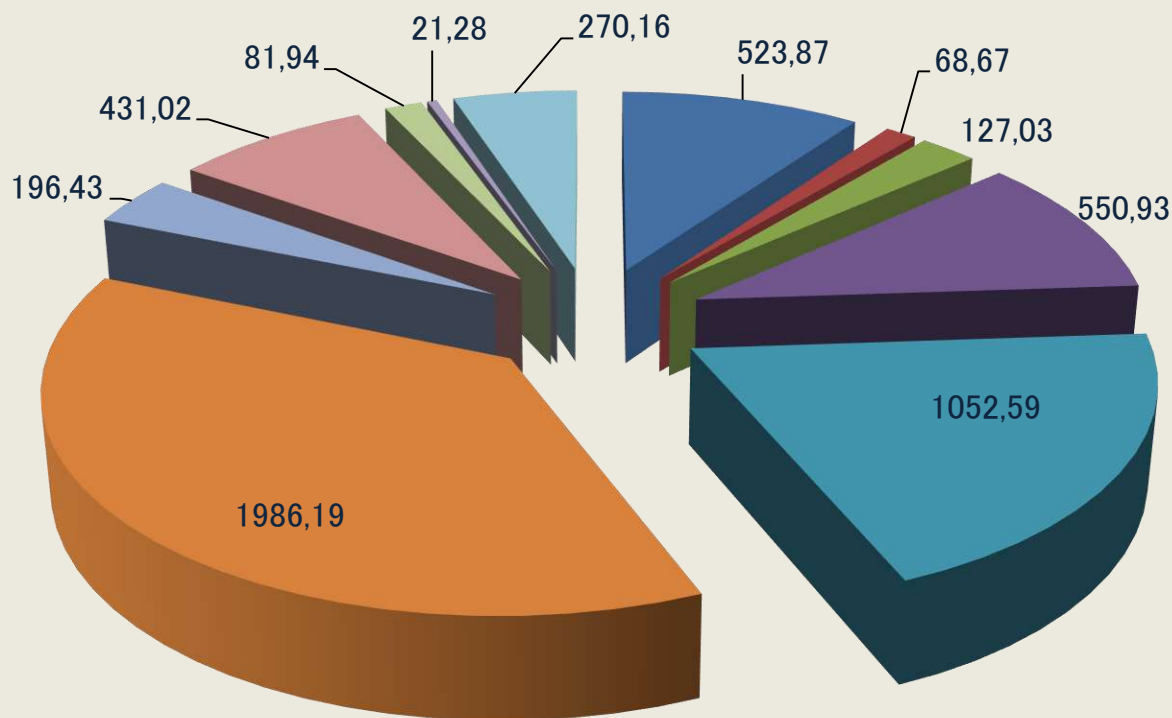


Год	Январь		Февраль		Март		Апрель		Май		Июнь	
	Факт	Темп роста %	Факт	Темп роста, %	Факт	Темп роста %	Факт	Темп роста %	Факт	Темп роста, %	Факт	Темп роста, %
2011	275,0	104,9	427,3	122,2	581,5	105,7	598,1	111,3	553,6	136,3	640,7	118,2
2012	345,8	125,7	407,1	95,3	589,4	101,4	603,9	101	463,4	83,7	553,4	86,4
2013	425,6	123,1	394,0	96,8	618,5	104,9	663,9	109,9	428,1	92,4	571,3	103,2

# Показатели исполнения расходной части бюджета города Сочи

Сумма расходов бюджета города по состоянию на 01.07.2013 года составила – 5 310 113,6 млн.рублей

## Структура расходов:



- общегосударственные вопросы
- национальная безопасность
- транспорт
- дорожное хозяйство
- жилищно-коммунальное хозяйство
- образование
- культура
- здравоохранение
- социальная политика
- физическая культура и спорт
- остальные расходы

## Исполнение расходной части бюджета города Сочи по состоянию на 01.07.2013 года

Расходы бюджета	Код	Годовые назначения, тыс.руб.	Исполнен о, тыс.руб.	Исполнен о %
ОБЩЕГОСУДАРСТВЕННЫЕ ВОПРОСЫ	01 00	1 557 782,2	523 866,2	33,6
НАЦИОНАЛЬНАЯ ОБОРОНА	02 00	27,0	27,0	100,0
НАЦИОНАЛЬНАЯ БЕЗОПАСНОСТЬ И ПРАВООХРАНИТЕЛЬНАЯ ДЕЯТЕЛЬНОСТЬ	03 00	188 119,5	68 666,0	36,5
НАЦИОНАЛЬНАЯ ЭКОНОМИКА	04 00	5 328 484,3	917 427,6	17,2
ЖИЛИЩНО-КОММУНАЛЬНОЕ ХОЗЯЙСТВО	05 00	6 077 016,5	1 052 589,2	17,3
ОХРАНА ОКРУЖАЮЩЕЙ СРЕДЫ	06 00	5 801,4	2 537,0	43,7
ОБРАЗОВАНИЕ	07 00	4 317 272,1	1 986 193,0	46,0
КУЛЬТУРА, КИНЕМАТОГРАФИЯ	08 00	623 110,1	196 429,8	31,5
ЗДРАВООХРАНЕНИЕ	09 00	689 928,0	431 024,4	62,5
СОЦИАЛЬНАЯ ПОЛИТИКА	10 00	233 942,7	81 938,8	35,0
ФИЗИЧЕСКАЯ КУЛЬТУРА И СПОРТ	11 00	83 376,4	21 278,6	25,5
СРЕДСТВА МАССОВОЙ ИНФОРМАЦИИ	12 00	63 347,1	19 668,8	31,0
ОБСЛУЖИВАНИЕ ГОСУДАРСТВЕННОГО И МУНИЦИПАЛЬНОГО ДОЛГА	13 00	63 870,8	8 467,2	13,3
<b>Расходы всего</b>		<b>19 232 078,1</b>	<b>5 310 113,6</b>	<b>27,6</b>

## Показатели исполнения расходной части бюджета города Сочи в сравнении с аналогичным периодом прошлого года

	6 месяцев в 2013 года					6 месяцев в 2012 года			
	Уточненные годовые назначения, млн.руб.	Доля в общих расходах	Исполнено, млн.руб.	Доля в общих расходах	% Исполнения	Уточненные годовые назначения, млн.руб.	Исполнено прошлый год, млн.руб.	Доля в общих расходах	% Исполнения
Общегосударственные вопросы	1557,8	8,10%	523,9	9,87%	33,63%	1470,8	499,9	12,79%	33,99%
Национальная оборона	0,0	0,00%	0,0	0,00%	90,00%	0,0	0,0	0,00%	0,00%
Национальная безопасность	188,1	0,98%	68,7	1,29%	36,50%	122,4	28,9	0,74%	23,58%
Национальная экономика	5328,5	27,71%	917,4	17,28%	17,22%	5881,7	457,4	11,70%	7,78%
Жилищно-коммунальное хозяйство	6077,0	31,60%	1052,6	19,82%	17,32%	10456,2	476,0	12,18%	4,55%
Охрана окружающей среды	5,8	0,03%	2,5	0,05%	43,79%	5,8	2,7	0,07%	45,88%
Образование	4317,3	22,45%	1986,2	37,40%	46,01%	3817,3	1771,4	45,31%	46,40%
Культура	623,1	3,24%	196,4	3,70%	31,52%	781,0	180,7	4,62%	23,13%
Здравоохранение	689,9	3,59%	431,0	8,12%	62,47%	786,6	374,0	9,57%	47,55%
Социальная политика	233,9	1,22%	81,9	1,54%	35,03%	224,8	78,8	2,02%	35,07%
Физкультура и спорт	83,4	0,43%	21,3	0,40%	25,52%	75,2	19,8	0,51%	26,38%
Средства массовой информации	63,4	0,33%	19,7	0,37%	31,05%	39,2	13,2	0,34%	33,68%